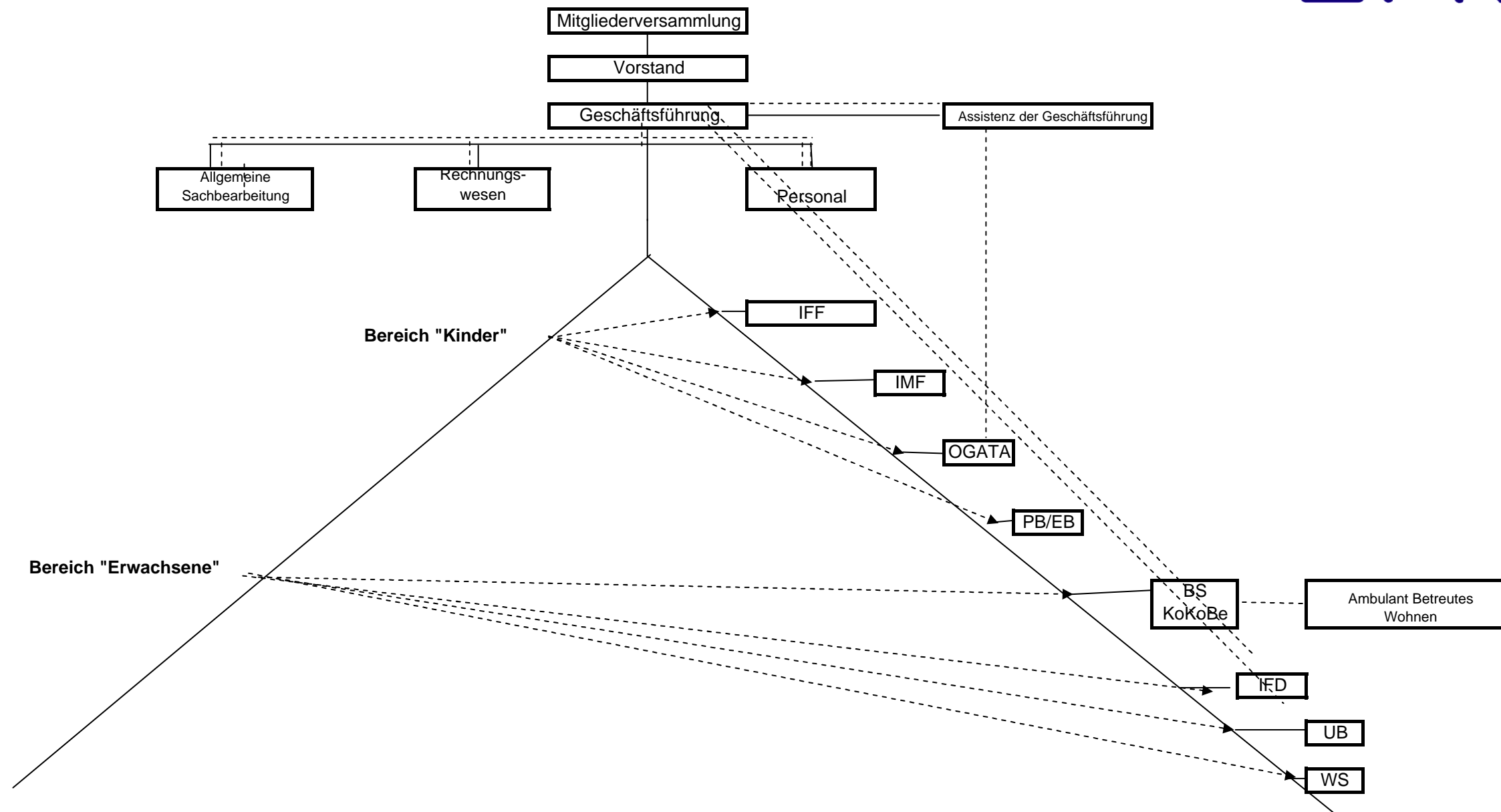
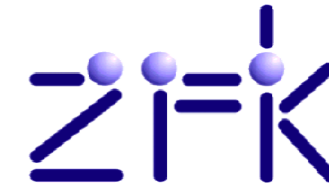


Organigramm des Zentrums für Körperbehinderte e.V.

Thema: Matrix-Organigramm mit den Bereichen Zentralbereich, Kinder- und Erwachsenenbereich (Stand: 10\_09)



**Legende:**

- Disziplinarische Weisungsbefugnisse und Gesamtverantwortung
- - - - -> Sachbezogene Zuordnung
- - - - - funktionale Weisungsbefugnisse und fachliche Verantwortung der Oberen Instanz

BS / KoKoBe: Beratungsstelle und Kontakt-, Koordinierungs- und Beratungsstelle  
 IFD: Integrationsfachdienst  
 IFF: Interdisziplinäre Frühförderung  
 IMF: Integratives Montessori Familienzentrum  
 OGATA: Offene Ganztagschule  
 PB/EB: Psychologische Beratungsstelle / Erziehungsberatungsstelle  
 UB: Unterstützte Beschäftigung  
 WS: Wohnstätte

-----